

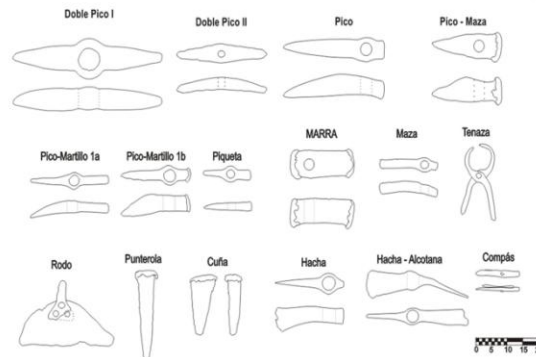
# Minería



La comarca de Los Pedroches inserta en ha sido históricamente un territorio de gran riqueza minera y así fue también en época romana como lo atestigua la Vía Epora-Solia (Montoro-Cerro de Majadaiglesia, El Guijo) la cual atravesaba una importante zona con gran número de explotaciones mineras dedicadas a la obtención de cobre, plata y plomo, como son: Cortijo de Peralbo en Dos Torres; Almadenes de Solana y dehesa de Quirós en Pozoblanco, Minas Viejas en Santa Eufemia, etc., cuya producción de mineral sería transportada hasta Epora y de allí a Corduba.

Las minas podían ser a cielo abierto o bien minas pozo y abriendo galerías. El agua subterránea podía suponer un problema y se solucionaba haciendo galerías transversales para desviar las corrientes o bien bastaba el uso de cubos subidos por poleas.

Cubos de esparto sujeto a un armazón de madera como la de la ilustración o simples esteras de esparto, se empleaban para la extracción y transporte del mineral. Junto a la mina se realizaban todas las operaciones necesarias de criba, lavado, incluso la fundición final del metal. Una vez purificado, el metal se convertía en lingotes como el de la imagen, para ser transportado para su comercialización.



Objeto: Diferentes útiles y herramientas de minería romana

Datación: II a.c. – V d.c.

Contexto cultural: Roma

Lugar de procedencia: Zona norte de Córdoba, Andalucía, España

Fotografía cedida por el Museo Rio Tinto, Huelva y Museo Arqueológico de Cartagena  
Departamento de Patrimonio Histórico.  
Concejalía de Cultura.  
Ayuntamiento de Pozoblanco.