

PRESENTACION A FAMILIAS PARTICIPANTES

"Vamos andando al cole"



Programa Camino Escolar Pozoblanco



Programa Educativo para la Potenciación de Hábitos de Movilidad Sana, Segura y Sostenible en la Infancia:

“CAMINO ESCOLAR DE POZOBLANCO”



Recuerda tu camino al colegio...



Qué queremos?

Disfrutar de entornos escolares seguros, libres de peligros, ruidos y contaminación.

Ofrecer a nuestros hijos una ciudad amable,
una ciudad segura,
una ciudad caminable



Pozoblanco, años 1970-1975
fotografías de Juan Antonio.

¿ Por qué? ...¿Para qué? ...

- *Reducir la presencia de coches en entornos escolares.*
- *Fomentar el hábito de caminar*





¿Qué pretende CAMINO ESCOLAR?

"... apoyar y contribuir al cambio de hábitos de movilidad fomentando que los escolares de los centros implicados hagan su trayecto escolar (total o parcialmente) a pie con el fin de mejorar su salud, su desarrollo físico y psicosocial, reducir la peligrosidad de los entornos escolares y disminuir el tráfico rodado en la ciudad".



Beneficios Medioambientales

- ✓ Se reduce la **peligrosidad de los entornos** escolares.
- ✓ Son menores los ruidos y la **contaminación atmosférica**.
- ✓ Se desarrollan modos de **movilidad sanos y sostenibles** en la infancia, gran **inversión a medio y largo plazo**.
- ✓ Una ciudad con niños y niñas caminando y jugando en sus calles refleja **una ciudad más amable y habitable**.

Beneficios para la salud de nuestros hijos

- ✓ Dejan de someterse a altos niveles de **contaminación**.
- ✓ Hacen ejercicio. Adquieren **hábitos saludables**.
- ✓ Crecen en **autonomía personal**.
- ✓ Se relacionan más y mejor. Conocen otros niños y niñas.
- ✓ Desarrollan **habilidades de orientación**. Conocen su pueblo



Beneficios educativos

- ✓ Reduce el estrés escolar.
- ✓ Aumenta la capacidad de **atención**.
- ✓ Aprenden **Educación Vial** .
- ✓ Frente a la superprotección parental surgen **altos niveles de autoeficacia y sensación de seguridad**.





Beneficios Sociales para la Comunidad



- ✓ Aumenta la confianza entre las familias y las relaciones positivas entre la comunidad escolar.
- ✓ Las familias descubren nuevas formas de organizar sus quehaceres diarios.
- ✓ Reducen sus gastos en transporte.
- ✓ Se refuerzan los vínculos vecinales y el comercio local.

Cada proyecto debe ser *diseñado a medida*, en función de la *problemática existente* y los *recursos técnicos, económicos y humanos disponibles*.

Éste debe *combinar las particularidades de cada colegio* con las *necesidades y preferencias de las familias*.





¿ Qué es lo más importante?

La implicación del Colegio y las familias.



Deben detectar la necesidad del Cambio

... de la vuelta a la "normalidad"

Deben estar ilusionados y participar

Ellos son el motor del cambio

y ellos dirigirán cómo vamos a trabajar

Será la comunidad escolar desde LA COMISIÓN DE CAMINO ESCOLAR
la que decida qué vamos a hacer y cómo vamos a lograrlo



*El Ayuntamiento proporciona
la coordinación de estas
acciones con personal técnico
especializado*



¿ Qué modalidades de Camino Escolar Seguro existen?

- Fomentar el Camino a pie, sólo entre los usuarios/as de coche privado
- Fomentar la movilidad autónoma en escolares de 5º y 6º de primaria
 - Padres/madres/abuelos se sitúan en puntos estratégicos del trayecto.
- Grupos de Pedibus. Padres y madres se turnan en el acompañamiento.
Todas las edades
- Estudiar zonas de aparcamiento cercanas y de ahí concluir el paseo al colegio.
- Colaboración de otros grupos de voluntarios para acompañamiento.
- Contratación de monitores guía...
- etc., etc.



PLANO DE POZOBLANCO

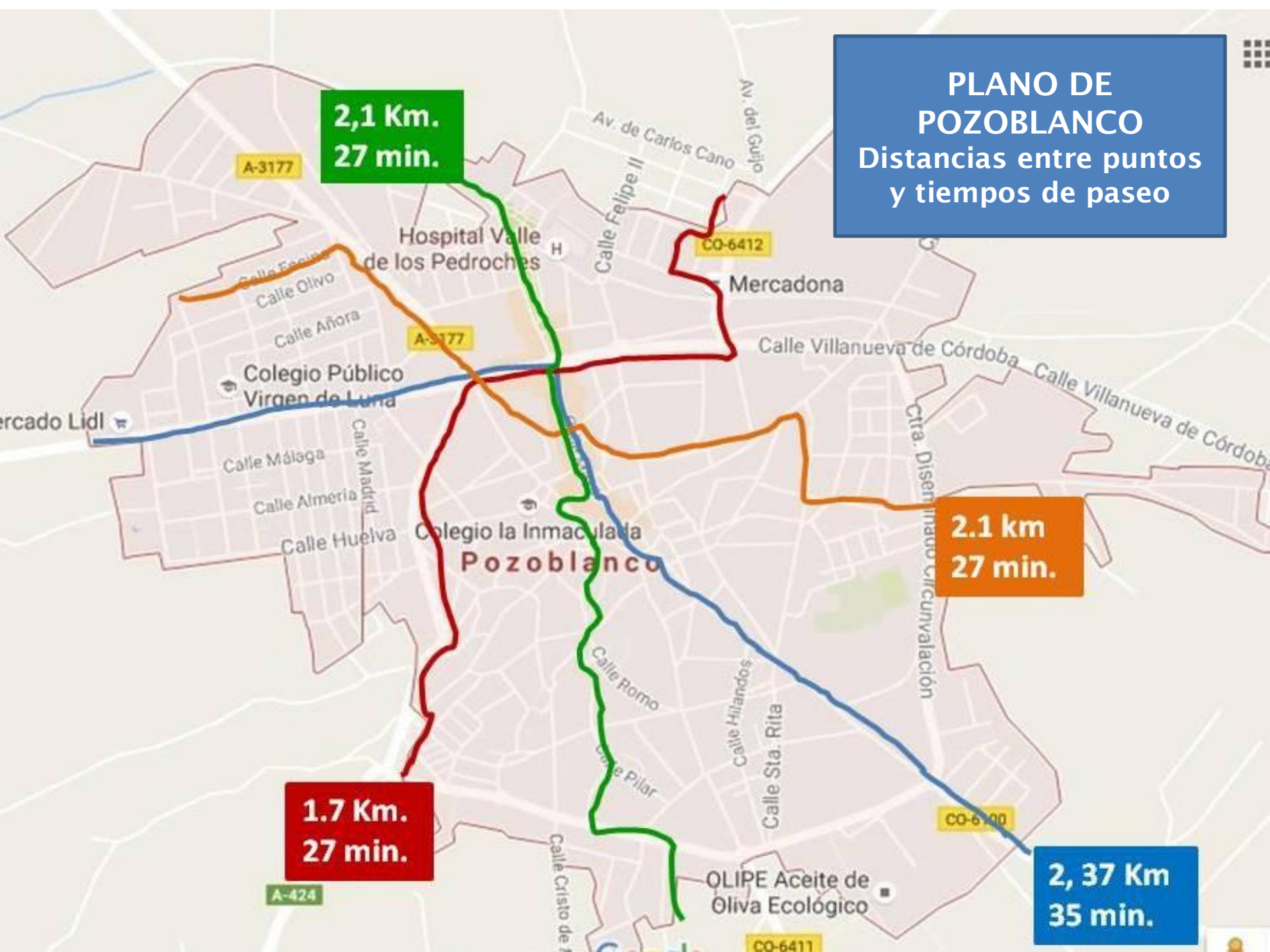
Distancias entre puntos y tiempos de paseo

2,1 Km.
27 min.

2.1 km
27 min.

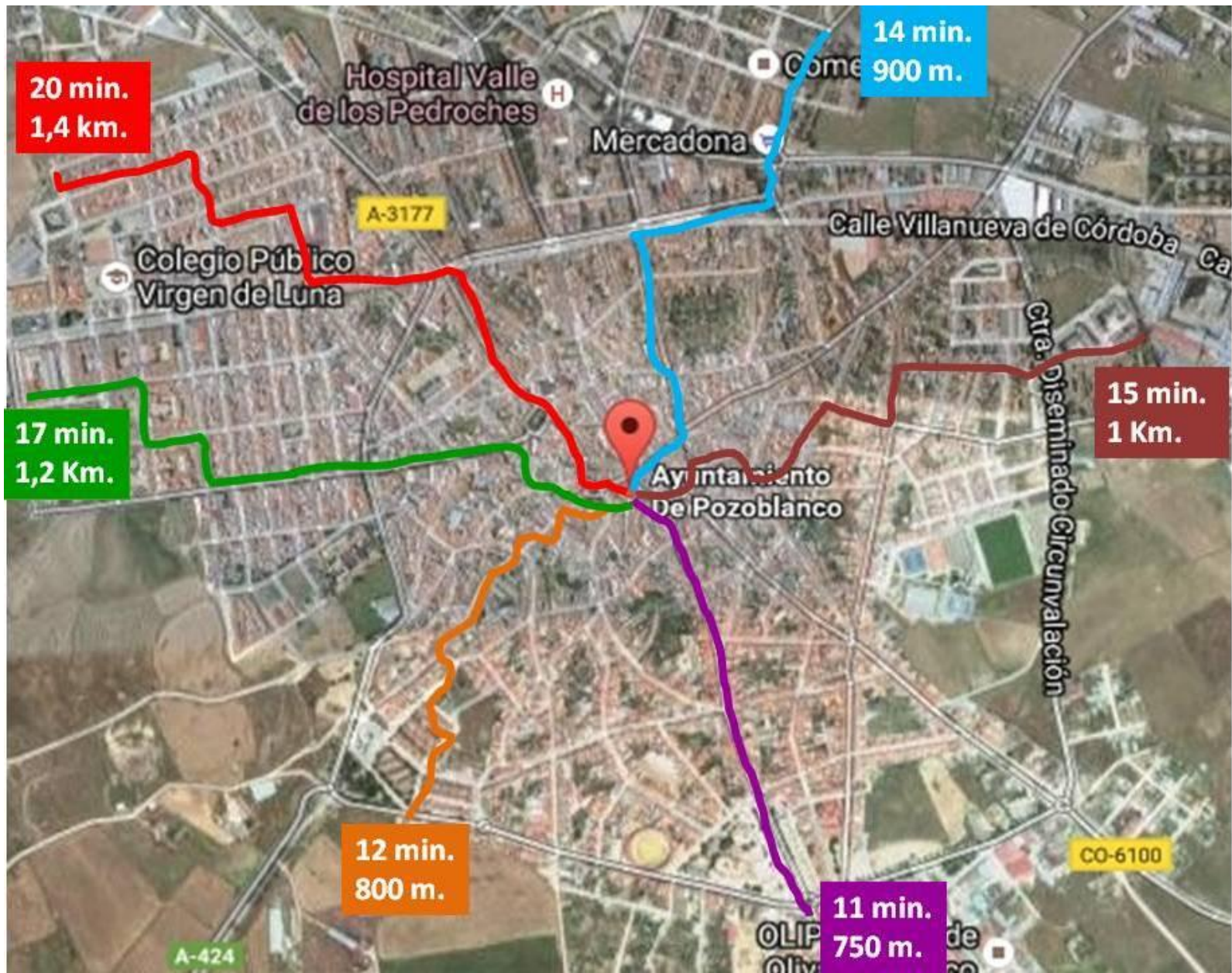
1.7 Km.
27 min.

2,37 Km
35 min.



PLANO DE POZOBLANCO.

Distancias y Tiempos de Paseo hasta el Ayuntamiento





20 min.
1,4 km.

14 min.
900 m.

17 min.
1,2 Km.

15 min.
1 Km.

12 min.
800 m.

11 min.
750 m.



... nos vemos en el camino...



"Vamos andando al cole"



Programa Camino Escolar Pozoblanco